



HAL
open science

Modèle de logigramme de l'Institut Pasteur relatif aux questions juridiques liées à la réutilisation des données de la recherche

Emilie Cotte, Fanny Sébire

► To cite this version:

Emilie Cotte, Fanny Sébire. Modèle de logigramme de l'Institut Pasteur relatif aux questions juridiques liées à la réutilisation des données de la recherche. 2022. pasteur-03587184

HAL Id: pasteur-03587184

<https://pasteur.hal.science/pasteur-03587184v1>

Submitted on 24 Feb 2022

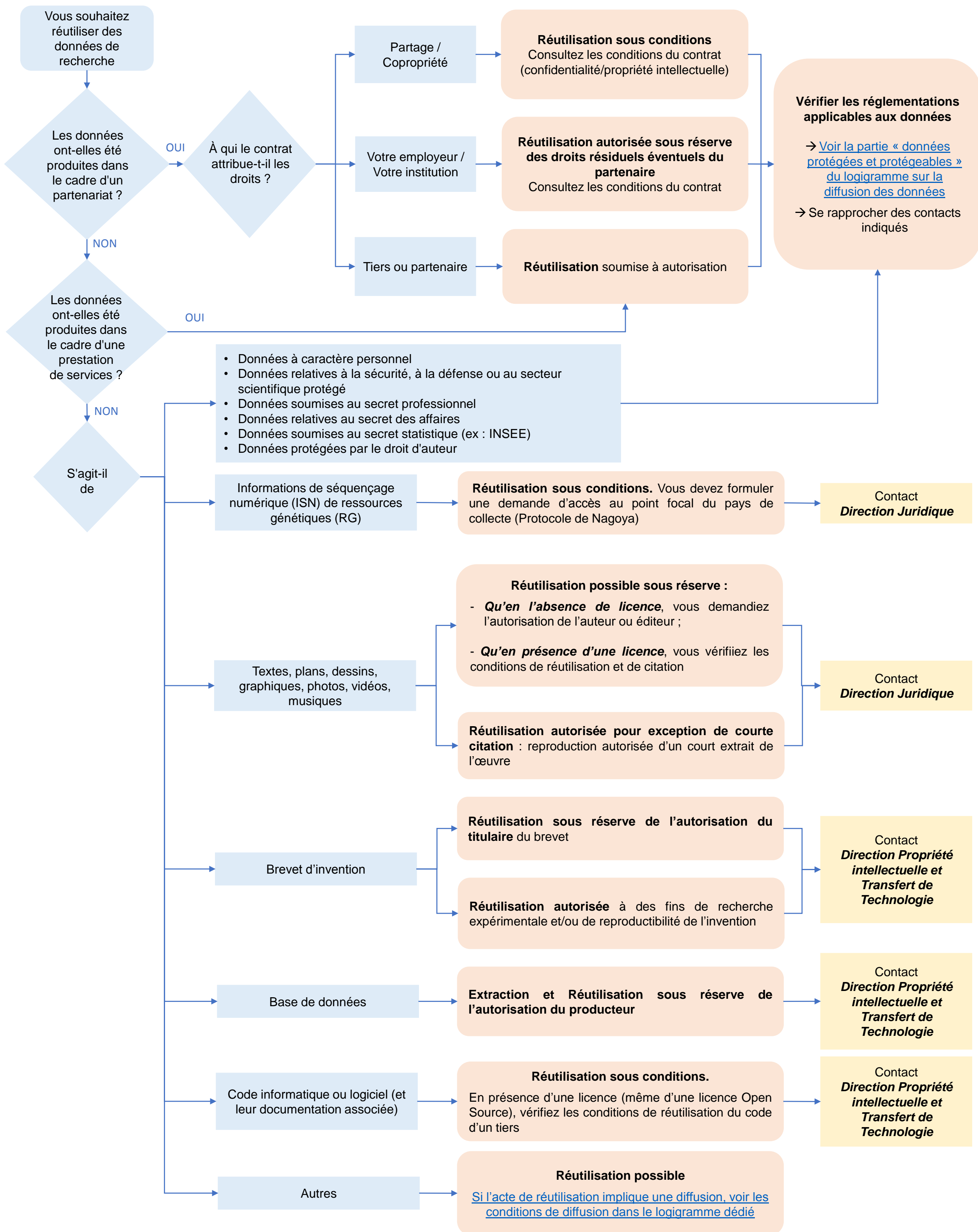
HAL is a multi-disciplinary open access archive for the deposit and dissemination of scientific research documents, whether they are published or not. The documents may come from teaching and research institutions in France or abroad, or from public or private research centers.

L'archive ouverte pluridisciplinaire **HAL**, est destinée au dépôt et à la diffusion de documents scientifiques de niveau recherche, publiés ou non, émanant des établissements d'enseignement et de recherche français ou étrangers, des laboratoires publics ou privés.



Distributed under a Creative Commons Attribution - NonCommercial - ShareAlike 4.0 International License

Logigramme – Questions juridiques liées à la réutilisation des données



Pour rappel, si votre réutilisation implique une diffusion, [consultez le logigramme dédié](#)